

# weasyfix®

FONDATION RAPIDE. RÉSULTAT DURABLE.

Mise en oeuvre  
rapide & précise

S'adapte à  
tous les sols

Solution  
écoresponsable

Haute  
performance

# 2026

Avec ses vis de  
fondation, Weasyfix®  
propose une nouvelle  
solution constructive:  
**plus rapide, plus solide  
et plus respectueuse  
de l'environnement.**

[www.weasyfix.eu](http://www.weasyfix.eu)



# **Weasyfix<sup>®</sup>,** vis de fondation & structures pour constructions extérieures

**Weasyfix<sup>®</sup>**

FONDATION RAPIDE. RÉSULTAT DURABLE.

Créée en 2015, Weasyfix développe et commercialise des solutions professionnelles et écoresponsables de fondations vissées pour les constructions extérieures.

Ces solutions reposent sur des vis de fondation en acier galvanisé haute durabilité, installées à l'aide d'outils portatifs, sans excavation ni recours au béton. Entièrement réversibles, elles peuvent être dévissées, réutilisées et recyclées en fin de vie, offrant une alternative fiable et respectueuse de l'environnement.

Depuis sa création, Weasyfix s'est affirmée comme une référence dans le domaine des fondations pour aménagements extérieurs. L'entreprise propose bien plus qu'une gamme de vis de fondation: elle offre des solutions complètes, pensées pour garantir précision, performance et longévité à chaque projet.

**Ces solutions s'articulent autour de trois éléments essentiels :**

- Une large gamme de vis de fondation, adaptées à tous les types de sols et aux terrains les plus variés.
- Des connecteurs conçus pour garantir, simplifier et fiabiliser la liaison entre les vis de fondation et les structures supportées.
- Des machines de pose portatives, développées pour optimiser chaque installation.
- Des profilés en acier galvanisé ou Magnélis, pour une structure solide et durable.



PRÉSENT DANS 5 PAYS

**+500**

POINTS DE VENTE



BREVETS &  
CERTIFICATIONS

**24**

MODÈLES DÉPOSÉS

**+50**

APPLICATIONS  
POSSIBLES

**weasyfix.eu**

POUR VOS QUESTIONS  
ET DIMENSIONNEMENTS







**Weasyfix**  
FONDATION RAPIDE. RÉSULTAT DURABLE.



La mise en place des vis de fondation allie simplicité et précision. Conçue pour s'adapter à tous les terrains, la procédure de pose permet une installation propre, maîtrisée et sans contraintes. Cette section présente les outils et étapes essentiels pour garantir un ancrage stable et une structure parfaitement alignée.

# LE PLACEMENT

- 06 — Outillage
- 08 — Mise en œuvre



# Outillage

## Avantages des machines portatives:

Weasyfix se distingue en proposant des outils manportables électriques et pneumatiques dédiés à la pose des vis de fondation. Une solution unique sur le marché, offrant des performances nettement supérieures aux méthodes traditionnelles.

**Un faible encombrement** évite de devoir se déplacer avec une remorque ou un camion et permet de travailler dans les endroits difficiles (maisons mitoyennes, terrains très pentus, zones marécageuses, ...), en utilisant simplement le réseau électrique de n'importe quelle habitation ou un petit générateur électrique.

**Un cout réduit**, grâce à un investissement de 2 à 20 fois moins important que les systèmes traditionnels. Ils sont disponibles à la location chez les partenaires Weasyfix et ne nécessitent qu'un seul opérateur.

**Une grande efficacité:** les machines à choc permettent une pose rapide sur tous les types de terrain, ce qui libère une seconde personne pour gérer la logistique du chantier. L'équipe peut ainsi placer jusqu'à 140 vis de fondation par jour.



## Documentation, tutoriels & FAQ

Pour **CHAQUE** solution développée par Weasyfix, retrouvez :

- Tutoriel de montage détaillé
- Options : Variantes & adaptations de la solution

[www.weasyfix.eu](http://www.weasyfix.eu)

## weasy lectric



Solution idéale pour les petits chantiers  
et les longueurs de vis courtes.

**Couple = 1000Nm.**

## weasy lectric Pro



Machine développée par Weasyfix,  
offrant une grande polyvalence  
en matière de vis de fondation, de  
longueurs de vis et de types de sols.

**Couple = 2000Nm.**

## weasy pneumatic



Solution pneumatique haute performance,  
conçue pour les chantiers intensifs et les  
utilisations continues.

**Couple = 2900Nm.**

## weasy torque



Destinée aux professionnels, elle  
offre un confort de travail optimal  
et un couple largement supérieur.

**Couple = 5000Nm.**



Préservation de  
l'environnement végétal



Investissements  
de départ réduits



Autonomie &  
flexibilité des équipes





# Mise en oeuvre de la vis de fondation

1



## Avant-trou et détrempage

- **L'avant trou manuel** peut être réalisé à l'aide d'une **barre à mine**.
- **L'avant trou mécanique** peut être réalisé à l'aide d'un **marteau perforateur burineur**. Adaptez le diamètre du foret au type de sol.
- **Toujours ajouter de l'eau** dans l'avant trou : cette étape facilite la mise en place et garantit un meilleur ancrage de la vis dans le sol.

2



## Fixation de la Weasyhead

La tête Weasyhead a pour fonction d'assurer la connexion entre la vis de fondation et la machine de vissage lors de la pose. Chaque étape est **essentielle** afin de garantir une bonne durabilité du matériel.

3

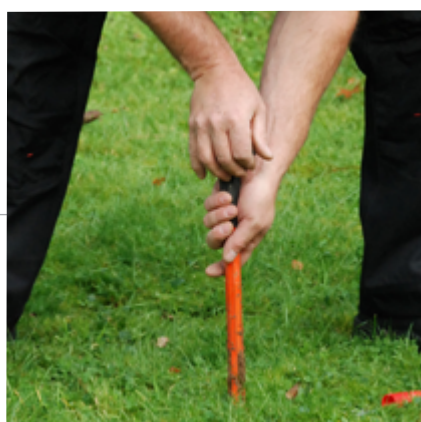


## Placement de la vis de fondation

L'enfoncement de la vis dépend directement du type de sol et de la qualité de l'avant trou. L'utilisation d'un laser permet de garantir le bon niveau lors du placement de la vis grâce à nos accessoires spécifiques.

Un placement simple et intuitif,  
garantissant une mise en œuvre  
efficace en quelques minutes.

<b>Sol mou</b>	—— 2 à 5 min par vis
<b>Sol terreux</b>	—— 5 à 10 min par vis
<b>Sol dur</b>	—— 10 à 15 min par vis







Weasyfix propose une gamme complète de solutions pour la réalisation de fondations et structures extérieures : vis de fondation, embases, connecteurs, profilés et accessoires. Chaque composant est conçu pour offrir fiabilité, précision et longévité, afin de répondre aux exigences des professionnels sur tous types de projets.

# NOS PRODUITS

- 12 — Vis de fondation & embases
- 14 — Connecteurs
- 18 — Profilés
- 20 — Nouveautés



# Vis de fondation & embases

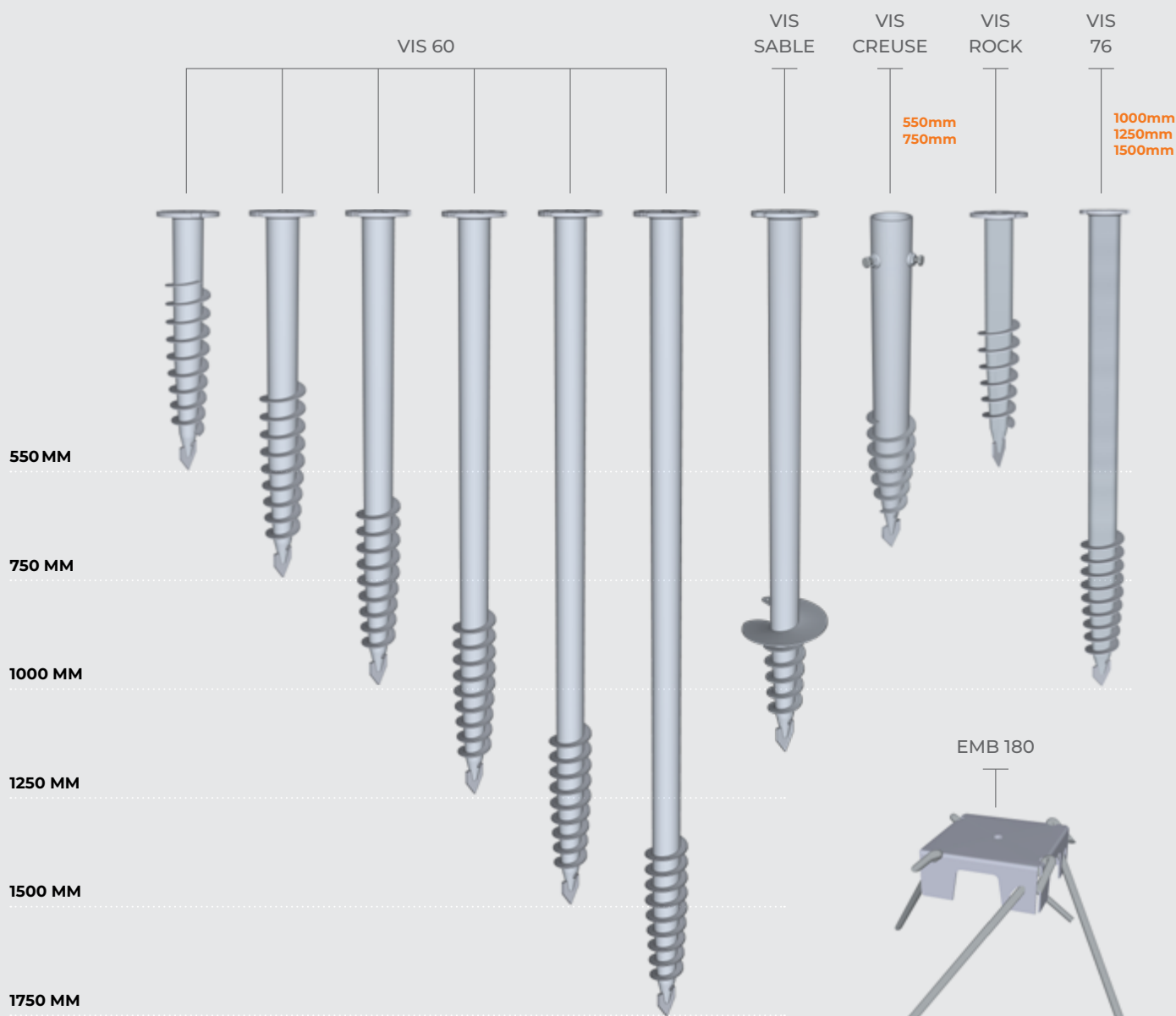
Les vis de fondation en acier galvanisé sont conçues pour une mise en œuvre aisée à l'aide de solutions électroportatives adaptées.

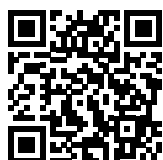
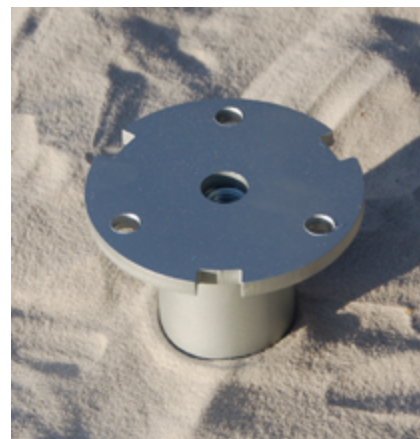
Destinées à de nombreux projets extérieurs tels que les terrasses, abris, cabanes, carports, poolhouses ou encore tiny houses, elles constituent une alternative aux fondations en béton et aux pieux battus, y compris pour les autodidactes.

**Couche de remblais** (sol non porteur) → Vis 60

**Maîtrise des coûts** → Vis creuses ou embases

**Sol sablonneux ou terreux** → Vis rock ou sable





**REMARQUE** → La vis de fondation en elle-même peut supporter jusqu'à plusieurs tonnes avant déformation. En réalité, c'est le type de sol qui sera considéré comme limitant en termes de charge par vis.



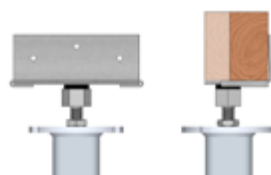


# Connecteurs

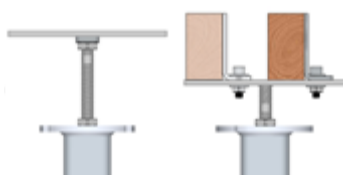
## Pour poutres/solives & structures horizontales

Ces connecteurs permettent de multiples **réglages et corrections dans les 3 dimensions**, assurant ainsi **précision** et **facilité d'ajustement** lors de la mise à niveau :

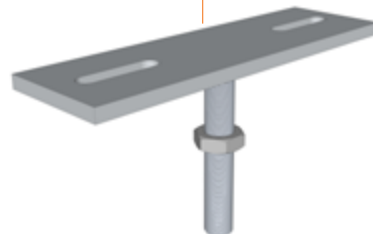
WOOD PRO



WOOD BASIC 3D



WOOD BASIC



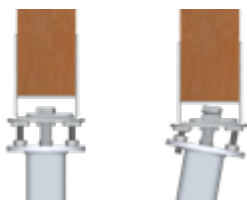
# Connecteurs

## Pour poteaux & structures verticales

Les connecteurs poteaux Weasyfix sont conçus pour la fixation de **structures verticales** en bois, avec des **solutions adaptées** aux différentes sections de poteaux et aux besoins de réglage, **garantissant stabilité et résistance**.

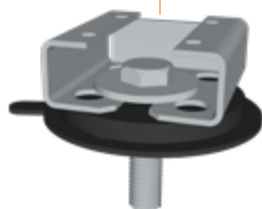
### CONNECT U

70mm  
90mm  
120mm  
140mm

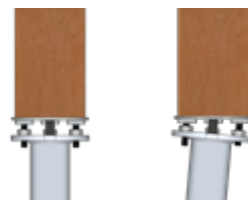


### WOOD

90mm  
120mm  
140mm



### CONNECT TIGE FILETEE



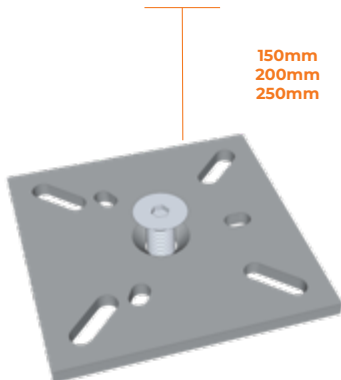


# Connecteurs

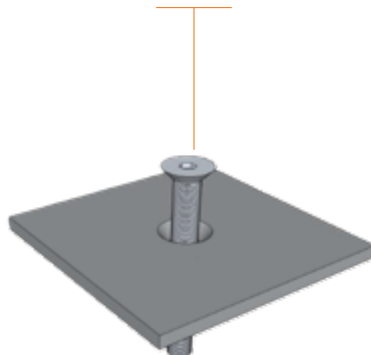
## Pour poteaux & structures polyvalentes

Les connecteurs **polyvalents** Weasyfix sont conçus pour la fixation de poteaux et de structures variées, avec une **large liberté de placement** et des possibilités de réglage selon le connecteur.

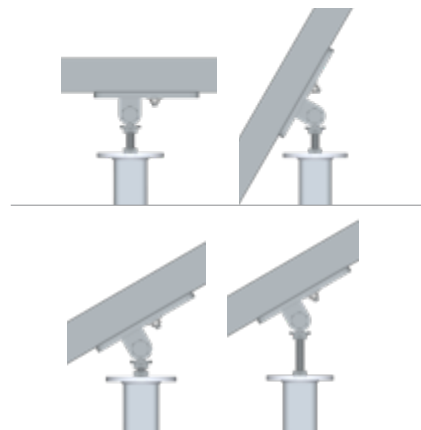
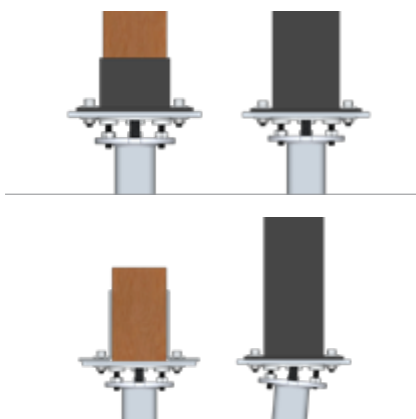
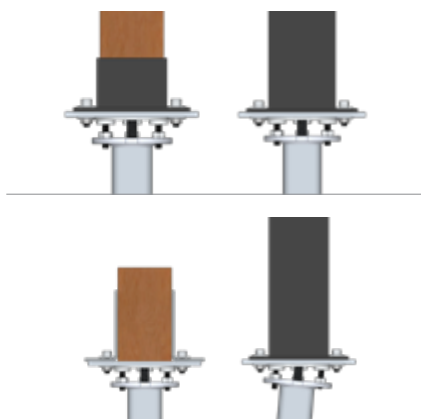
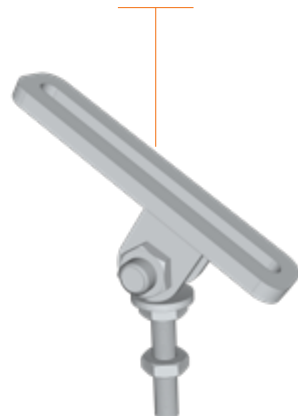
CONNECT X



CONNECT PLAQUE 240



CONNECT ANGLE MAX





# Connecteurs

## Multi-usages

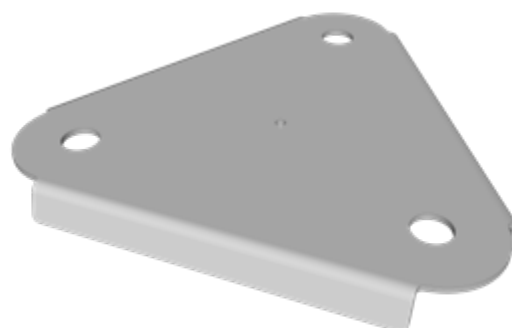
Les connecteurs **multi-usages** Weasyfix proposent des solutions de **fixation polyvalentes**, adaptées à de **nombreuses configurations** de mise en œuvre.

BASE 2



Base en acier galvanisé conçue pour la répartition des charges sur deux vis de fondation.

BASE 3



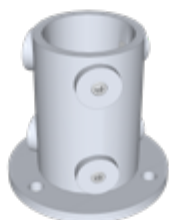
Base en acier galvanisé conçue pour la répartition des charges sur trois vis de fondation.

SUPPORT C



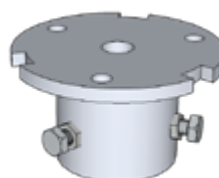
Connecteur permettant la réalisation de structures en profilés C : pieds de poteaux, muralières, échelles et autres assemblages.

CONNECT 60



Connecteur en fonte pour la fixation d'un poteau tubulaire sur dalle béton ou vis de fondation, avec réglage de la verticalité.

TOP 60



Connecteur « chapeau » pour tube Ø60 mm, permettant le remplacement d'une tête de vis ou la fixation sur tube de rehausse.

JONCTION C.



Jonction permettant l'aboutage de deux profilés C, indépendamment de leur point d'appui sur les vis de fondation.



# Profilés

## Des profilés conçus pour les structures métalliques

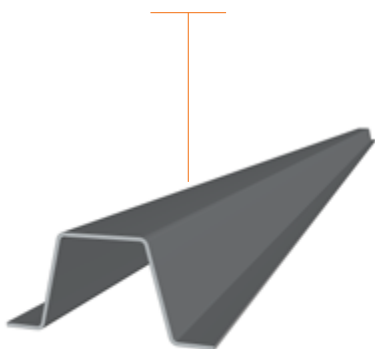
### Utilité:

Relier les vis de fondation afin de former une structure porteuse.

### Avantages:

- Résistance aux conditions extrêmes
- Longévité supérieure à celle du bois, non sujets à la dégradation biologique (**nuisibles, moisissures...**)
- Montage sans détérioration des composants (**réversibilité totale et réemploi**)
- Stabilité & précision (matériaux non vivants)

PROFILÉ V



Profilé utilisé comme structure supérieure dans les structures croisées 100 % métalliques, particulièrement adapté aux platelages en bois et en composite.

PROFILÉ C62

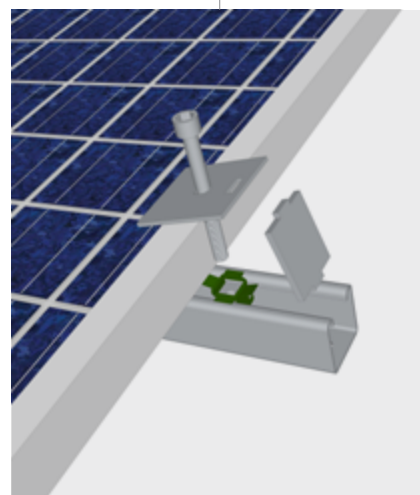
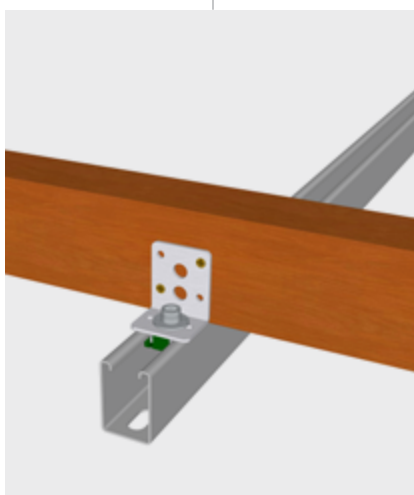
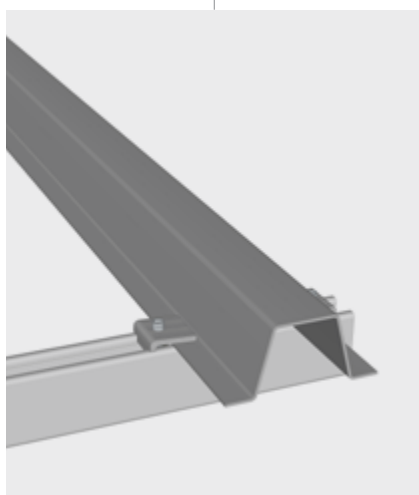


Profilé C 100% boulonnable ne nécessitant pas de vis autoforantes. Disponible avec finition Magnelis ou galvanisation à chaud.

PROFILÉ C41



Un profilé C de hauteur réduite idéal pour les structures supportant des charges moins importantes. Disponible avec finition Magnelis ou galvanisation à chaud.



# Les avantages du concept Weasyfix

En moyenne  
**50 fois moins  
polluant**  
qu'une dalle  
béton !



## ECORESPONSABLE

Plus **écoresponsable** que le béton, la vis de fondation préserve un **sol naturel et perméable** et s'inscrit dans une logique de **réemploi**.



## AUTONOMIE

Une **autonomie totale** grâce au système électroportatif étudié pour les vis de fondation. Plus de bétonnière, plus de terre à évacuer ! Weasyfix a développé l'ensemble de l'**outillage nécessaire** à la réalisation de fondations, de A à Z.



## RAPIDITÉ

**Finis les interruptions de chantier et le temps de séchage.** Faîtes place aux **connecteurs réglables** dans les 3 dimensions et à l'**outillage spécialisé**, pour une mise à niveau aisée et efficace.

**Record** → Placement des fondations en **100 MIN**  
pour une terrasse 18m<sup>2</sup>... **Tout SEUL !**

750 kg



Charge  
certifiée



Pas  
d'engin lourd



Surface  
drainante



Pas de temps  
de séchage



Mise à niveau  
aisée



Pose par tous  
les temps



Concept  
complet



Facile à enlever  
et réutiliser



Pas de béton



Pas de terre  
à évacuer



Une installation  
rapide



Durable  
et écologique



Un jardin intact

# Nouveautés 2026

NEW

## La gamme industrielle Weasyfix

Plus de stabilité pour des projets aux contraintes renforcées.  
Une réponse fiable pour des projets nécessitant une capacité accrue.



**Weasytorque**  
Machine à couple constant



Connect disc 180



Top 76



Tête hydraulique



FS-76- 1000



FS-76- 1250

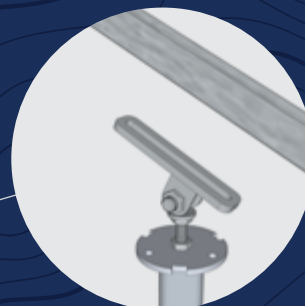
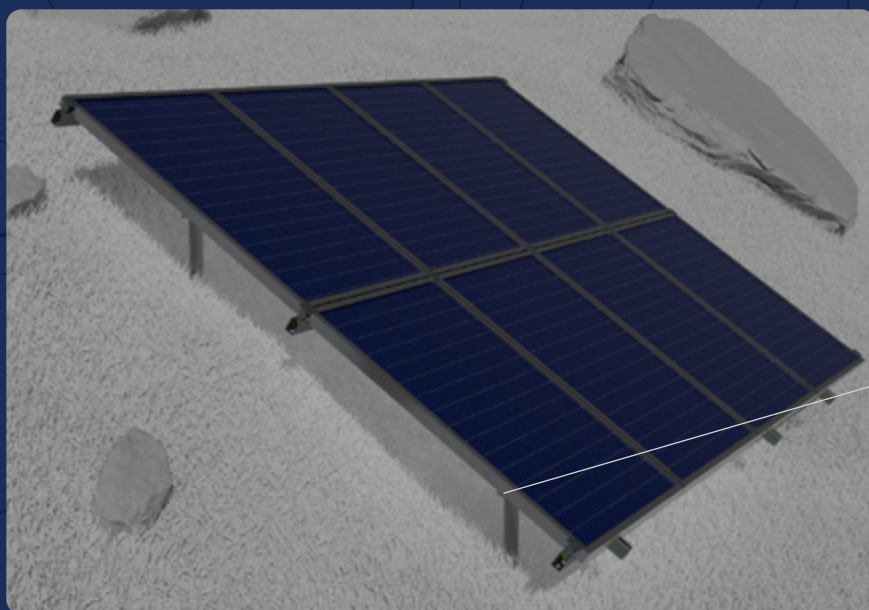


FS-76- 1500

NEW

## Connecteur pour terrains inclinés

Conçu pour les fortes inclinaisons, ce connecteur assure une correction d'angle étendue et une fixation fiable sur vis de fondation.



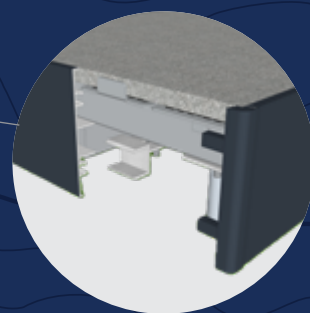
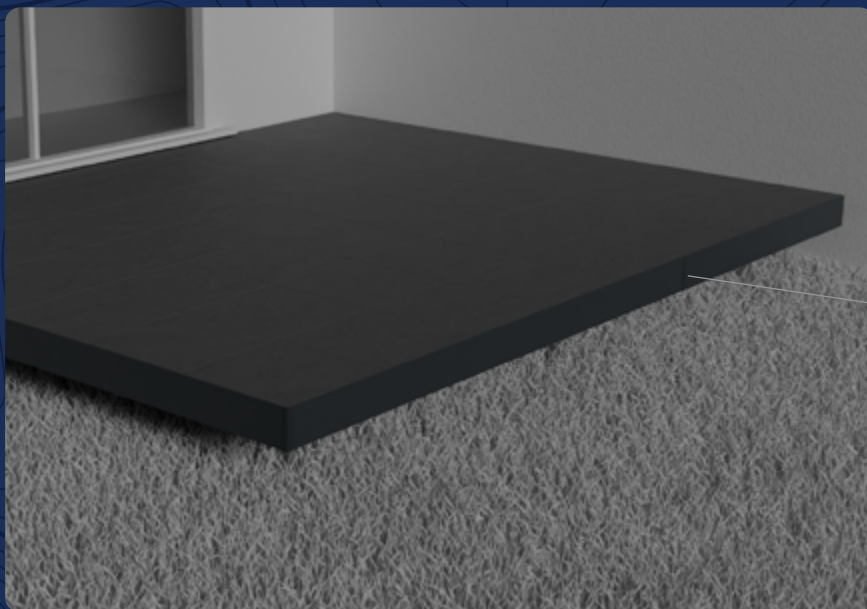
CONNECT ANGLE MAX



**NEW**

## Habillage aluminium pour terrasse en dalles

Solution esthétique pour la finition des terrasses en dalles.



Plus d'informations  
sur ce produit en **page 29**

**NEW**

## Weasycalc 2.0

Un calculateur encore plus  
simple et performant:

- Une interface utilisateur améliorée,
- Estimation instantanée,
- Vue 2D & 3D du projet.



**NEW**

## Partenariat Bureau d'études

Un accompagnement renforcé pour  
les projets de plus grandes envergure,  
avec le soutien d'un bureau d'études.





**Weasyfix**

FONDATION RAPIDE. RÉSULTAT DURABLE.

Les solutions Weasyfix répondent à de multiples applications extérieures: terrasses, constructions avec ou sans plancher, structures photovoltaïques, clôtures et poteaux isolés. Elles assurent stabilité, durabilité et précision, avec une adaptation optimale aux contraintes du terrain.

# NOS SOLUTIONS

- 24 — Terrasses
- 30 — Constructions avec plancher
- 34 — Constructions sans plancher
- 38 — Photovoltaïque
- 40 — Clôtures & palissades
- 42 — Poteaux isolés





# Terrasses

Les solutions Weasyfix sont particulièrement adaptées à la **réalisation de terrasses**.

Le concept permet la mise en œuvre aussi bien de **terrasses en bois ou en composite** que de **dalles autoportantes**. Avec plus de huit solutions disponibles et de nombreuses options d'adaptation selon les contraintes du terrain, il devient possible de construire dans des conditions jusqu'alors difficiles, voire impraticables (fort dénivelé, sols humides, accès limité...).



# Structures 100% bois

## SOLUTIONS 10



Terrains plats



Terrains secs



Montage rapide & flexible

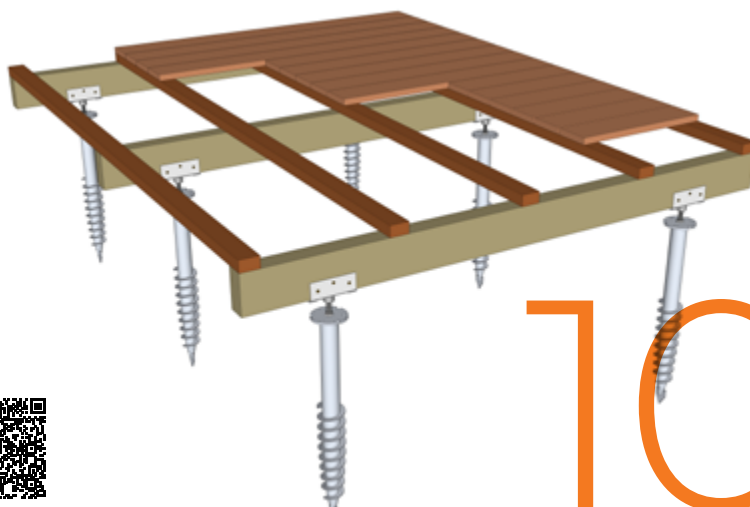


Coût économique faible



### Lames bois & composite Structure bois

Adaptée à un **terrain sec et relativement plat**, cette solution offre un **montage rapide et flexible**, tout en maintenant un coût global maîtrisé.



# 10

## SOLUTIONS 11



Terrains accidentés



Terrains secs



Esthétique

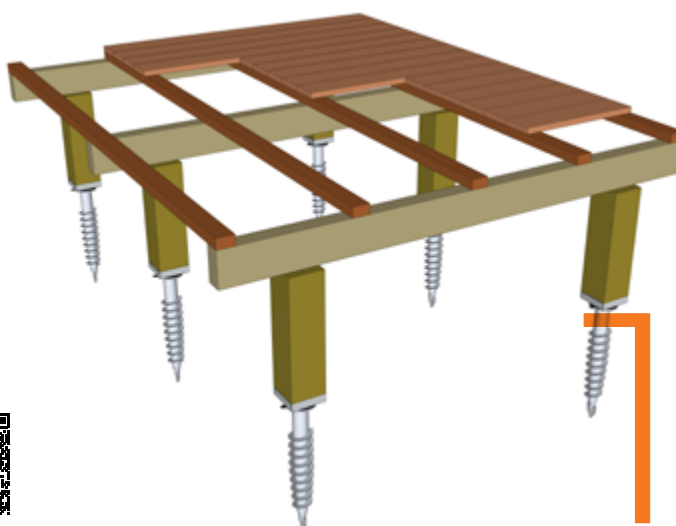


Coût économique faible



### Lames bois & composite Structure bois sur poteaux

Conçue pour s'adapter aux variations de niveau d'un terrain **accidenté et sec**, la solution 11 repose sur des poteaux en bois, offrant une **esthétique** soignée pour un **coût maîtrisé**.



# 11



# Structures mixtes

## SOLUTIONS 12



Terrains plats



Terrains humides



Durabilité +



Flexibilité (bois)



### Lames bois & composite Structure mixte

Solution mixte, conçue pour les **environnements humides** et **relativement plats**, cette configuration améliore la durabilité grâce à ses profilés primaires métalliques, tout en conservant la **flexibilité** du bois.



# 12

## SOLUTIONS 13



Terrains accidentés



Terrains humides



Durabilité +

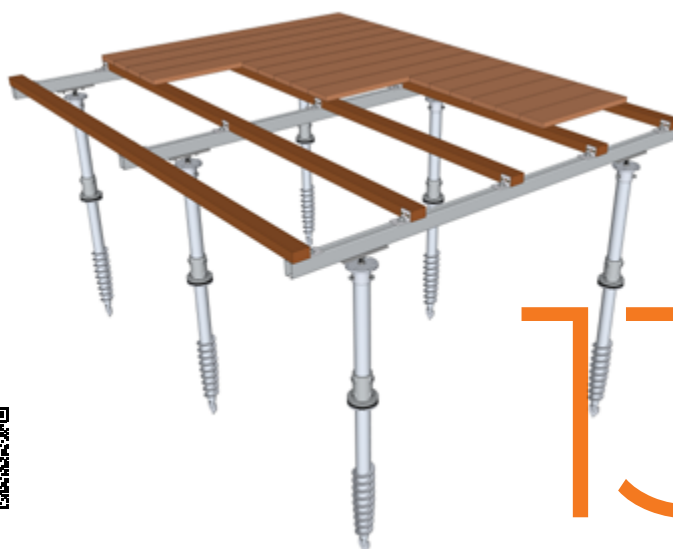


Flexibilité (bois)



### Lames bois & composite Structure mixte sur extensions

Conçue spécifiquement pour les **terrains accidentés** et leurs variations de niveau, cette solution, reposant sur des tubes métalliques, offre une excellente résistance aux **environnements humides**, tout en conservant la **flexibilité et la modularité** d'une structure bois.



# 13



# Structures 100% métal

## SOLUTIONS 14



Terrains plats



Environnement extrême



Durabilité +++



Résistance nuisible



### Lames bois & composite Structure métal

Pensée pour les sols **relativement plats**, même dans les **environnements difficiles** (humidité, variations de température, etc.), la solution 14 offre une **durabilité exceptionnelle** grâce à sa structure entièrement métallique.



# 14

## SOLUTIONS 15



Terrains accidentés



Environnement extrême



Durabilité +++

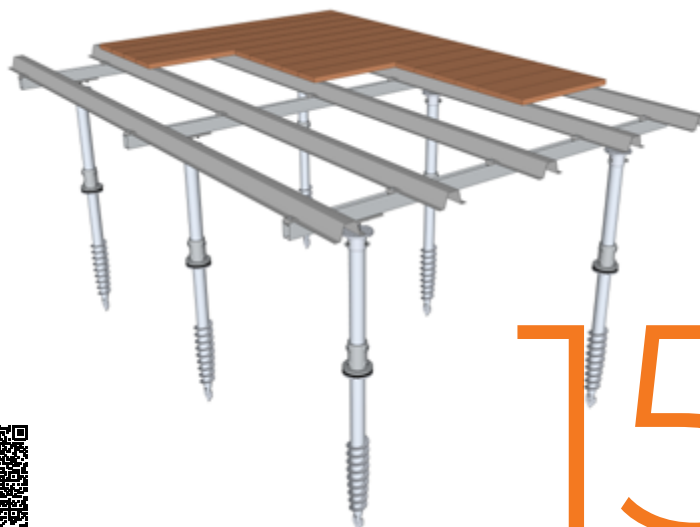


Résistance nuisible



### Lames bois & composite Structure métal sur extensions

Adaptée aux **environnements difficiles** (humidité, **vermine**, variations de température, etc.) et aux **sols accidentés**, la solution 15 offre une **durabilité exceptionnelle** grâce à sa structure 100 % métallique.



# 15

# Structures pour dalles

## SOLUTIONS 16



Terrains plats



Environnement extrême



Montage rapide

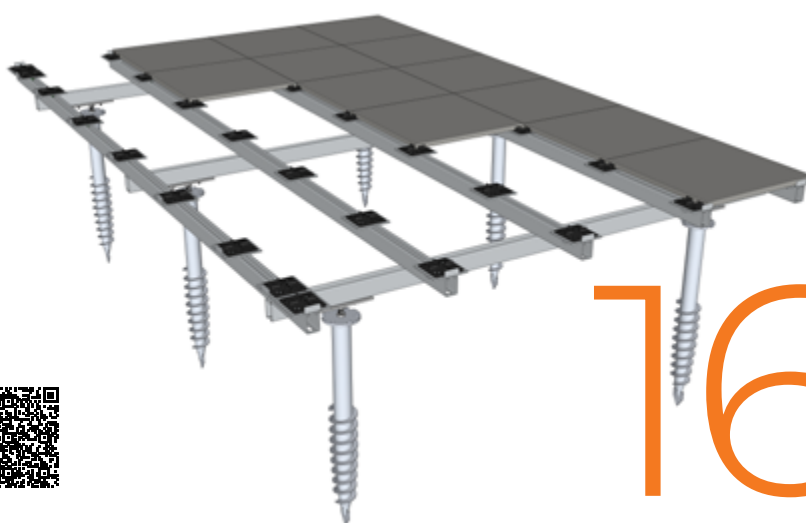


Précision



### Dalles minérales Structure métal

Solution entièrement boulonnée, qui garantit un **montage rapide** et **précis** grâce à son système de connecteurs. Destinée aux **sols plats**, même dans les **environnements difficiles** (humidité, **vermine**, variations de température, etc.).



16

## SOLUTIONS 17



Terrains accidentés



Environnement extrême



Montage rapide

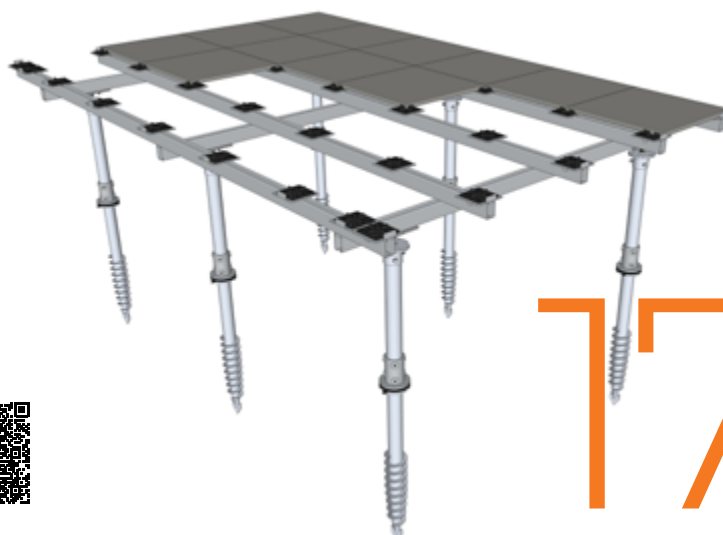


Précision



### Dalles minérales Structure métal sur extensions

Adaptée aux **terrains accidentés** et aux **environnements exigeants**, cette structure métallique assure précision et stabilité. Les tubes en acier galvanisé garantissent une **rectitude parfaite** des poteaux.

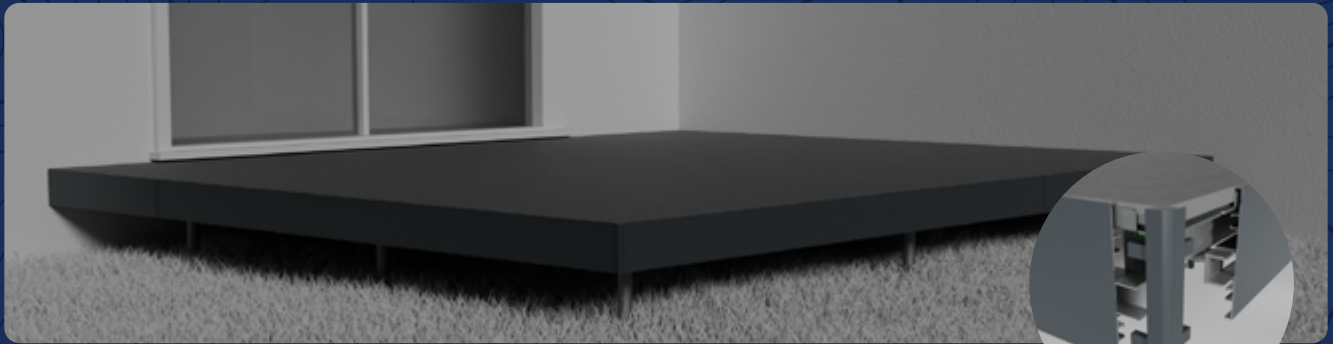


17

NEW

# L'habillage périphérique

## L'habillage Alu



Finition soignée pour masquer la sous-structure et structurer visuellement la terrasse.

### Points clés :

- Hauteur fixe de 185 mm pour une finition nette et homogène
- Fixation invisible pour un rendu épuré
- Compatible angles droits et non droits



**Produits compatibles :**  
voir détails techniques via le QR code

## L'habillage Dalle



Solution flexible, idéale pour les terrains irréguliers ou les terrasses existantes.

### Points clés :

- Hauteur ajustable selon le besoin,
- Suit la pente du terrain grâce à des plaquettes inclinables,
- Fixation par l'avant, permettant l'installation sur des terrasses existantes.



**Produits compatibles :**  
voir détails techniques via le QR code



# Constructions avec plancher

Chaque jour, des centaines de **constructions extérieures nécessitant un plancher porteur** sont érigées. Les vis de fondation ne se contentent pas de soutenir la structure de la construction, mais également le plancher, en reprenant les charges d'exploitation sous celle-ci. Ainsi, une **solution constructive** adaptée existe, quelles que soient les contraintes du terrain.



# Fixation sur bois

## SOLUTIONS 40



Matériaux bois



Structure horizontale



Montage rapide &amp; flexible

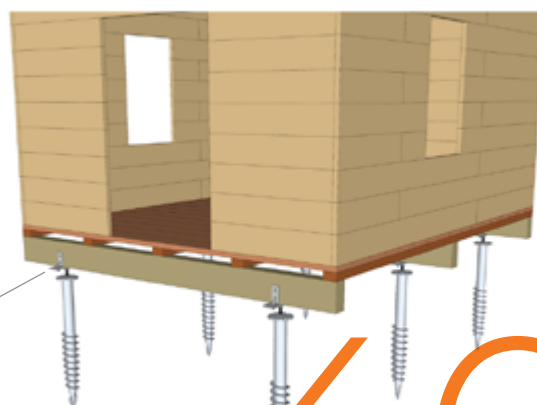
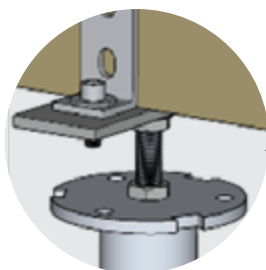


Coût économique faible



### Structure bois Structure horizontale

Adaptée aux **structures horizontales en bois** (solivage et lambourda-ge), cette solution offre un **montage rapide** tout en maintenant un **coût global maîtrisé**.



40

## SOLUTIONS 41



Matériaux bois



Toutes formes



Réglages +

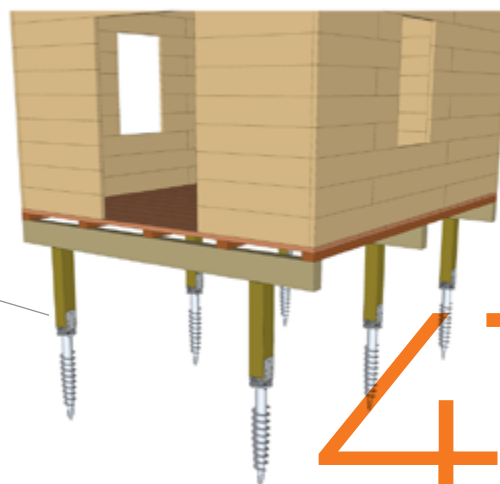
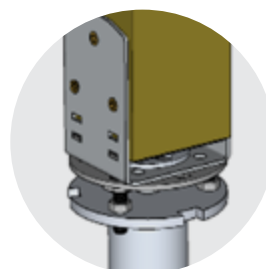


Charges modérées



### Poteau en bois Charges modérées

Conçue pour les **poteaux en bois** supportant des **charges modérées**, cette solution offre un système de **réglage tridimensionnel**, permettant une **pose facile et précise**.



41

# Fixation sur connecteur polyvalent

## SOLUTIONS 42



Tous les matériaux



Connecteur polyvalent



Réglages +

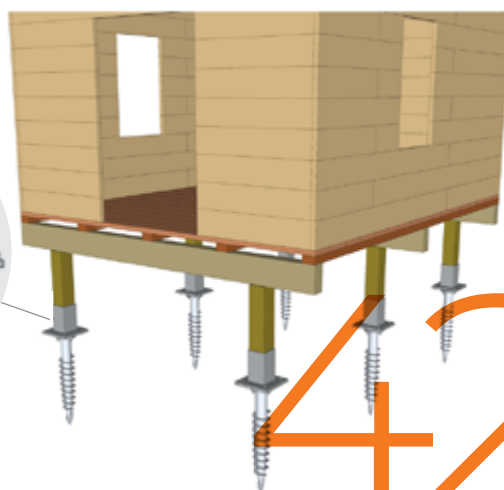
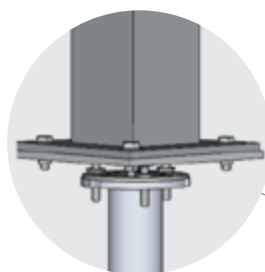


Charges modérées



### Connecteur polyvalent Charges modérées

Permet la fixation de poteaux de **tous types de matériaux** grâce à un **connecteur polyvalent**. Cette solution supporte des **charges modérées** et offre un système de **réglage latéral** pour un ajustement précis.



42

## SOLUTIONS 43



Tous les matériaux



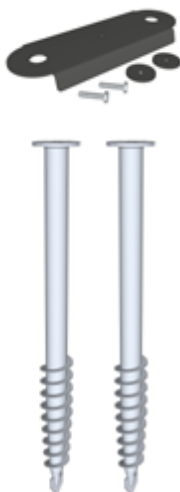
Connecteur polyvalent



Réglages ++

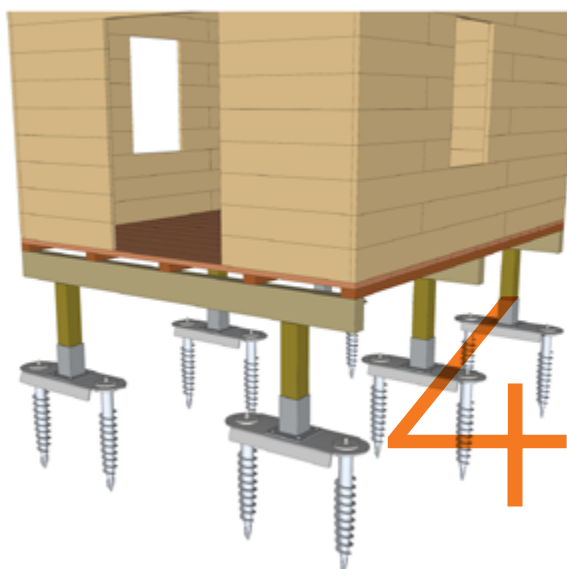


Charges lourdes



### Connecteur polyvalent Charges importantes

Permet la fixation de poteaux de **tous types de matériaux** et de formes, par l'intermédiaire d'un **connecteur polyvalent**. Cette solution convient aux charges lourdes et offre un système de **réglage latéral ample** pour un ajustement optimal.



43









# Constructions sans plancher

De nombreuses constructions **ne nécessitent pas de plancher**. Weasyfix a développé des connecteurs spécifiquement conçus pour ces applications. Principalement composées de poteaux verticaux, ces structures bénéficient pleinement des avantages des solutions Weasyfix.



# Fixation sur bois

## SOLUTIONS 30



Matériaux bois



Structure horizontale



Montage rapide &amp; flexible

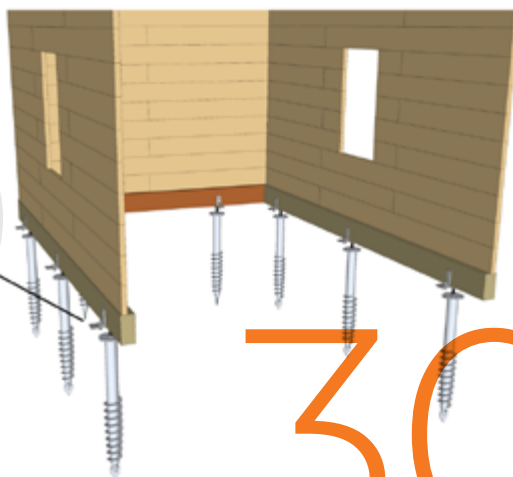
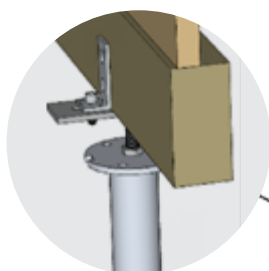


Coût économique faible



### Structure bois Structure horizontale

Idéale pour les **structures horizontales en bois** (solivage et lambourrage), cette solution pratique et fiable offre un **montage rapide** tout en maintenant un **coût maîtrisé**.



30

## SOLUTIONS 31



Matériaux bois



Toutes formes



Réglages +

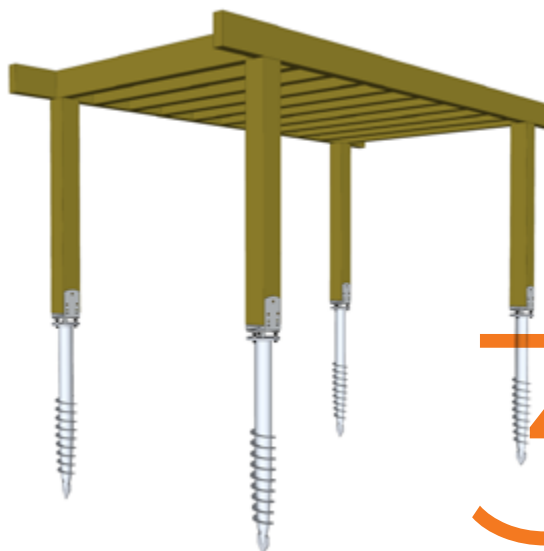


Charges modérées



### Poteau en bois Charges modérées

Conçue pour les **poteaux en bois** supportant des charges **modérées**, cette solution s'accompagne d'un système de **réglage tridimensionnel**, permettant une **pose facile et précise**.



31

# Fixation sur connecteur polyvalent

## SOLUTIONS 32



Tous les matériaux



Connecteur polyvalent



Réglages +

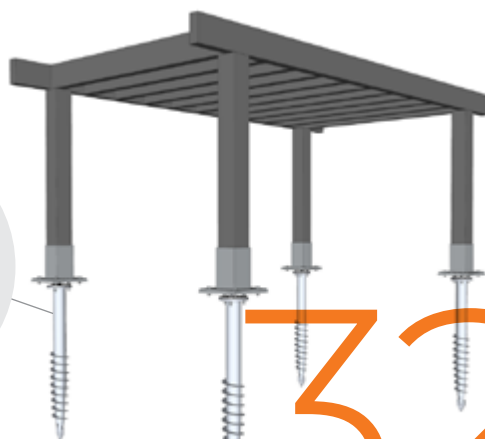
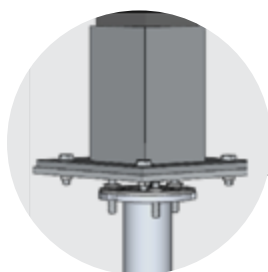


Flexibilité



### Connecteur polyvalent Charges modérées

Assure la fixation de poteaux de **tous types de matériaux** via un **connecteur polyvalent**. Ce système permet un **réglage tridimensionnel** et offre une **flexibilité lors du positionnement**.



# 32

## SOLUTIONS 33



Tous les matériaux



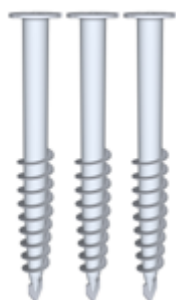
Connecteur polyvalent



Réglages +++

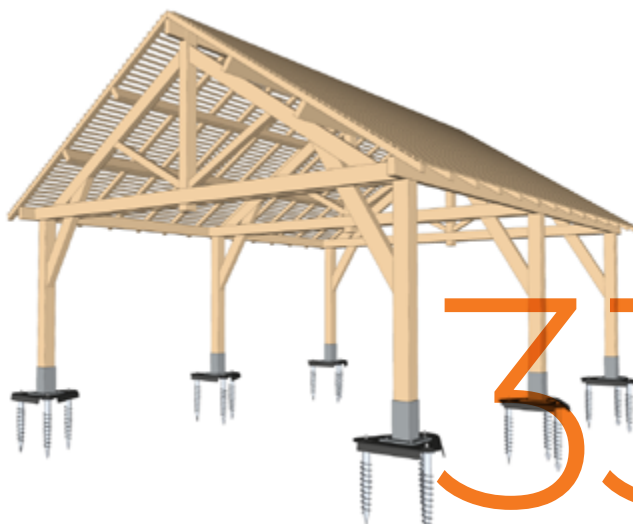


Charges lourdes



### Connecteur polyvalent Charges importantes

Assure la fixation de poteaux de **tous types de matériaux** et de formes grâce à un connecteur polyvalent. Cette solution convient aux **charges lourdes** et offre un système de **réglage latéral ample** pour un ajustement optimal.



# 33



# Fixation « économique »

## SOLUTIONS 35



Tous les matériaux



Diamètre < 60mm



Montage rapide

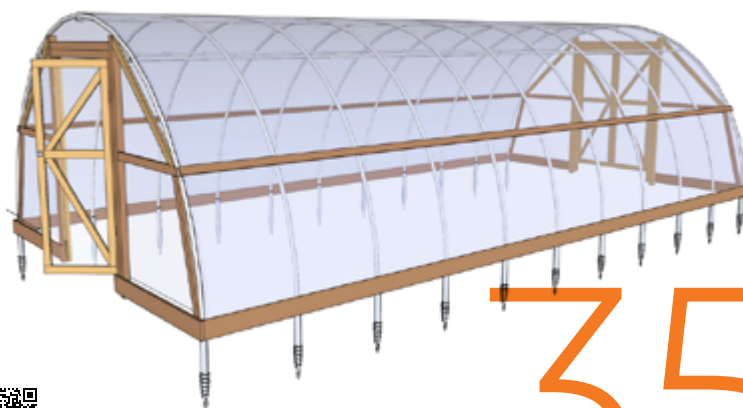


Cout économique faible



### Section < 60mm Charges faibles

Solution **économique**, développée pour les **poteaux de tous matériaux** et formes présentant un **diamètre inférieur à 60 mm**. Elle convient aux structures nécessitant une résistance limitée aux forces latérales.



# 35







# Photovoltaïque

Le développement du photovoltaïque a amené Weasyfix à concevoir une **solution complète** de fixation au sol pour les panneaux photovoltaïques. Combinant vis de fondation et **structure métallique entièrement boulonnée**, elle garantit une installation stable, flexible et facilement ajustable.



## Panneaux photovoltaïques

### SOLUTIONS 50



Haute  
résistance à  
l'arrachement



Terrains  
plats



Inclinaison ajustable



Orientation  
libre



### Panneaux photovoltaïques Solution adaptée aux terrains plats

La solution photovoltaïque idéale pour **terrains plats**, pensée pour une configuration libre des panneaux.



50

## SOLUTIONS 51



Haute  
résistance à  
l'arrachement



Talus



Inclinaison ajustable



Orientation  
libre



## Panneaux photovoltaïques

### Solution adaptée aux terrains en pente

Conçue pour les **talus et pentes marquées**, cette solution garantit une stabilité optimale des structures photovoltaïques et une configuration flexible des panneaux.



51

## SOLUTIONS 52



Haute  
résistance à  
l'arrachement



Tous types  
de terrains



Inclinaison ajustable



Orientation  
libre

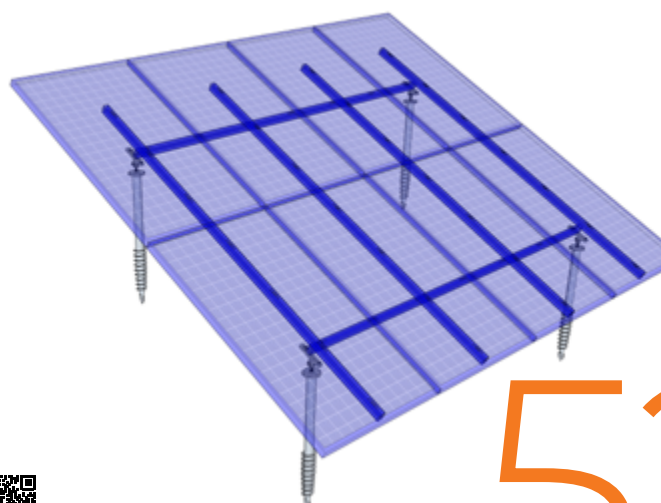


## Panneaux photovoltaïques

### Structures hors gamme

### Solution adaptée à tous types de terrains

Le Weasysolar hors gamme permet l'ancrage de structures photovoltaïques variées sur **sols plats comme sur terrains en pente ou talus**.



52





# Clôtures & Palissades

Weasyfix propose une **large variété de configurations de montage**, avec des **connecteurs apparents ou dissimulés**, adaptés à différentes sections de poteaux. Ces solutions ont été développées pour résister à des forces latérales élevées et **s'adapter à tous types de sols**, qu'ils soient **sablonneux, terreux ou pierreux**.



# Fixation sur bois

## SOLUTIONS 20



Matériaux bois



Sections carrées



Forces faibles

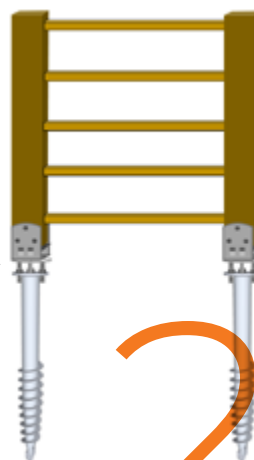
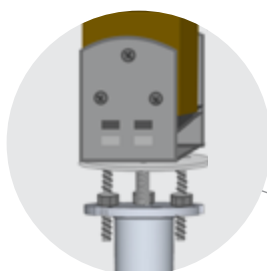


Réglages précis



### Poteau en bois Forces latérales faibles

Adaptée aux **poteaux en bois** de **section carrée**, cette solution résiste à des **forces latérales modérées** tout en permettant un **réglage précis** du positionnement du poteau dans les trois dimensions.



20

## SOLUTIONS 21



Matériaux bois



Toutes formes



Forces modérées

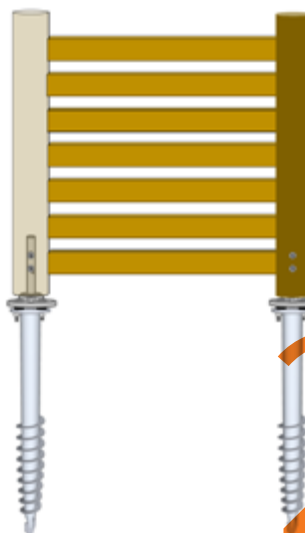
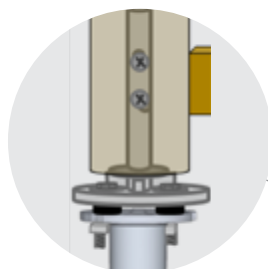


Montage rapide



### Poteau en bois Forces latérales modérées

Conçue pour les **poteaux en bois** de **toutes formes**, la solution 21 est adaptée aux **forces latérales modérées**. Elle met en valeur **l'esthétique du bois** grâce à un système de fixation discret.



21





# Poteaux isolés

La catégorie des poteaux isolés regroupe les constructions reposant sur **un seul appui**. Elle couvre aussi bien des éléments légers que des structures plus conséquentes. Weasyfix propose des solutions adaptées, offrant des **réglages pratiques et précis** pour une **mise en œuvre rapide et professionnelle**.



# Fixation sur bois

## SOLUTIONS 1



Matériaux bois



Sections carrées



Forces faibles

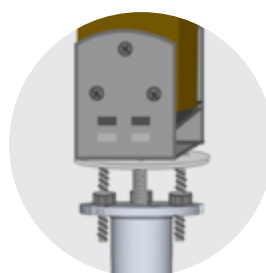


Réglages précis



### Poteau en bois Forces latérales faibles

Adaptée aux **poteaux en bois de section carrée**, cette solution résiste à de **faibles forces latérales** tout en permettant un **réglage précis** du positionnement du poteau dans les trois dimensions.



1

## SOLUTIONS 3



Matériaux bois



Toutes formes



Forces importantes

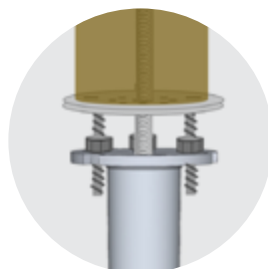


Esthétique



### Poteau en bois Forces latérales importantes

Pensée pour les **poteaux en bois de toutes formes**, soumis à des **forces latérales importantes**, cette solution met en valeur **l'esthétique du bois** grâce à un système de fixation très discret.



3





# Réalisations

## Terrasses





# Réalisations

## Constructions avec plancher







# Réalisations

## Constructions sans plancher





# Réalisations

## Photovoltaïque



## Autres utilisations





FONDATION RAPIDE. RÉSULTAT DURABLE.



[www.weasyfix.eu](http://www.weasyfix.eu)